

# Chiba Campaign Daily Report

2023 11/29

**B4 溝渕 隼也**



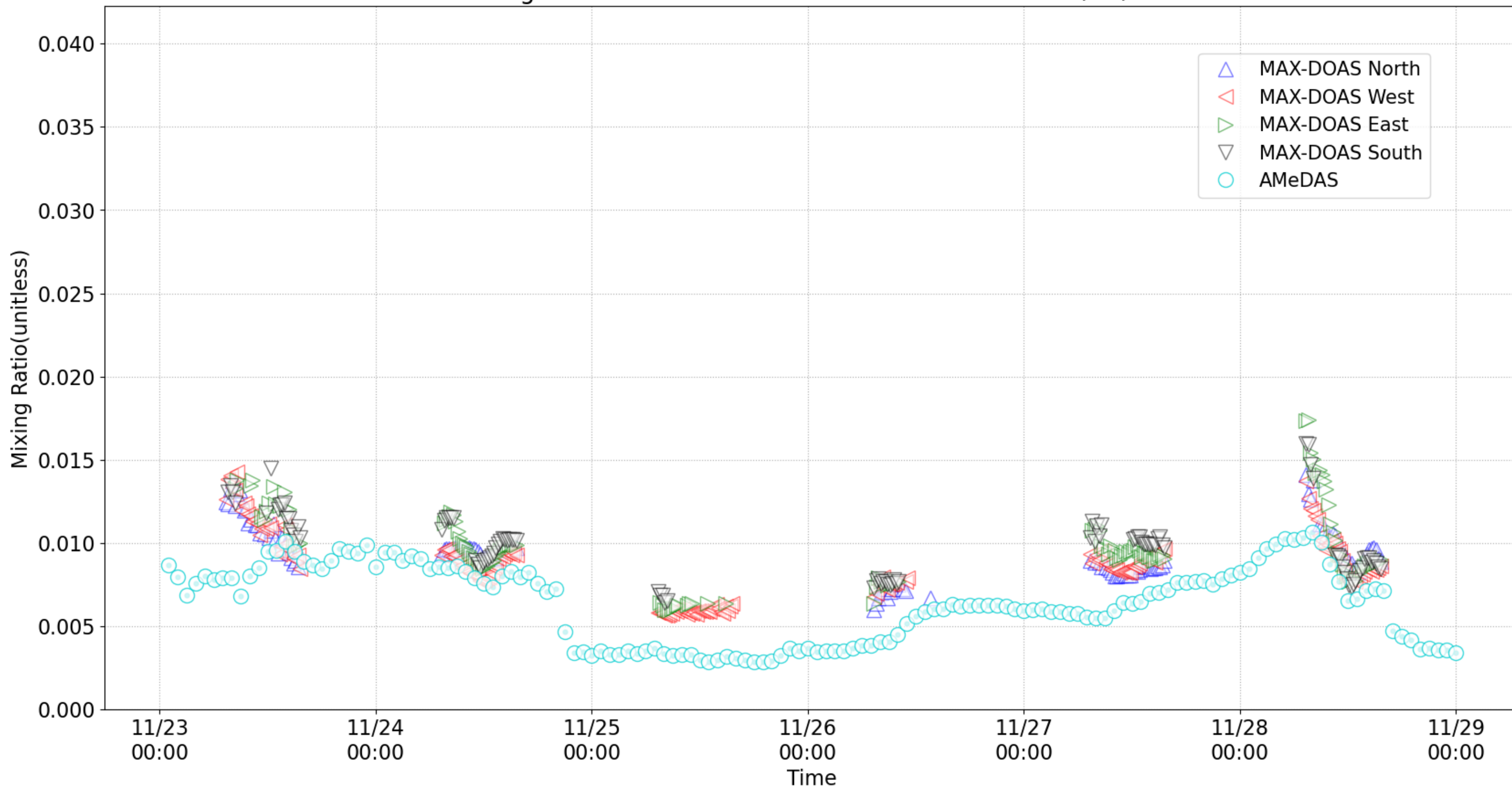
# 各データの観測地点





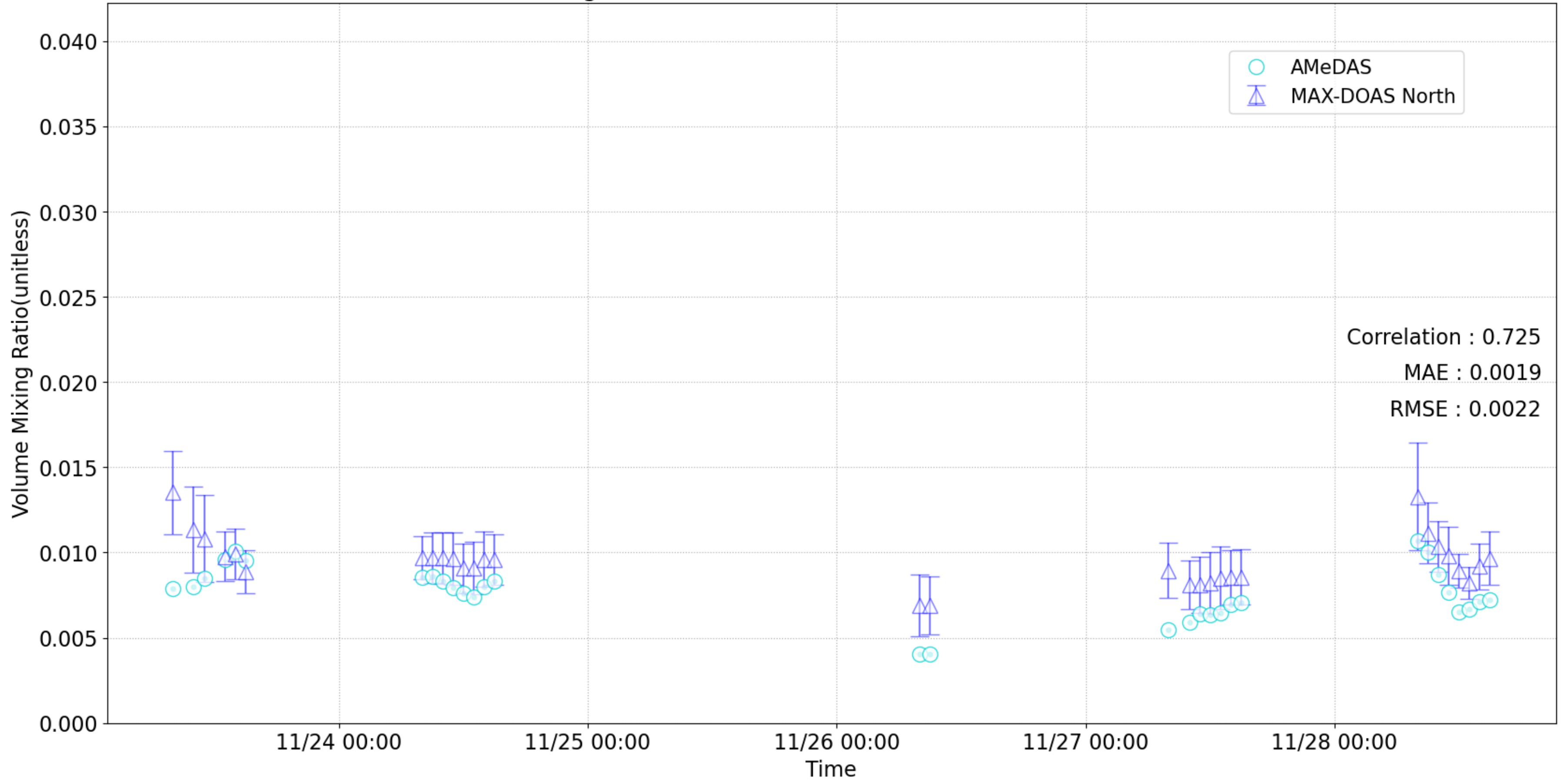
# MAX-DOASとAMeDASの体積混合比を比較

Mixing Ratio of MAXDOAS & AMeDAS in Chiba 2023/11/23-

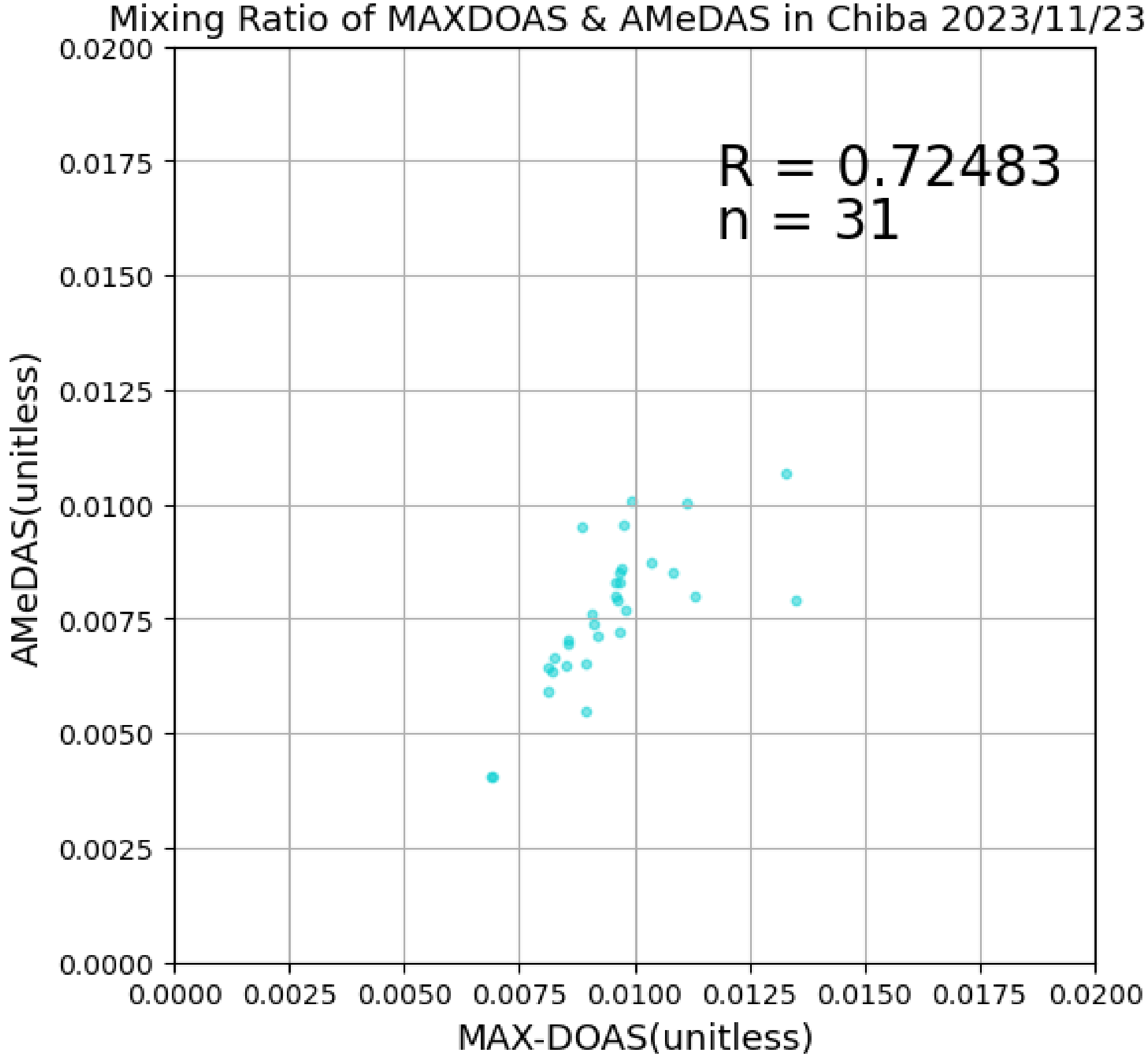


# 体積混合比を比較-欠損がない時間で内挿-

Volume Mixing Ratio of MAXDOAS & AMeDAS in Chiba 2023/11/23-

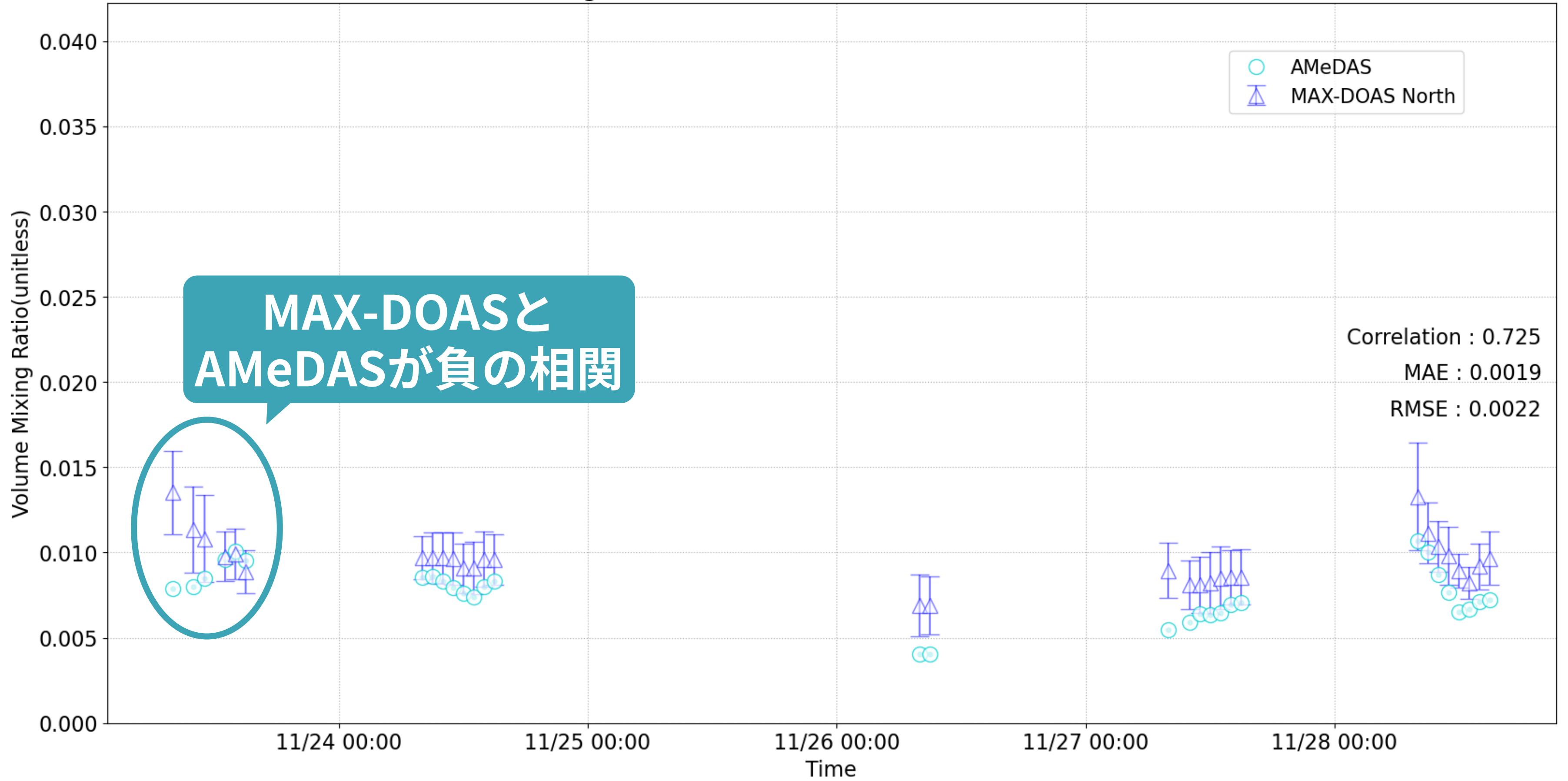


# MAX-DOASとAMeDAS(体積混合比)の散布図

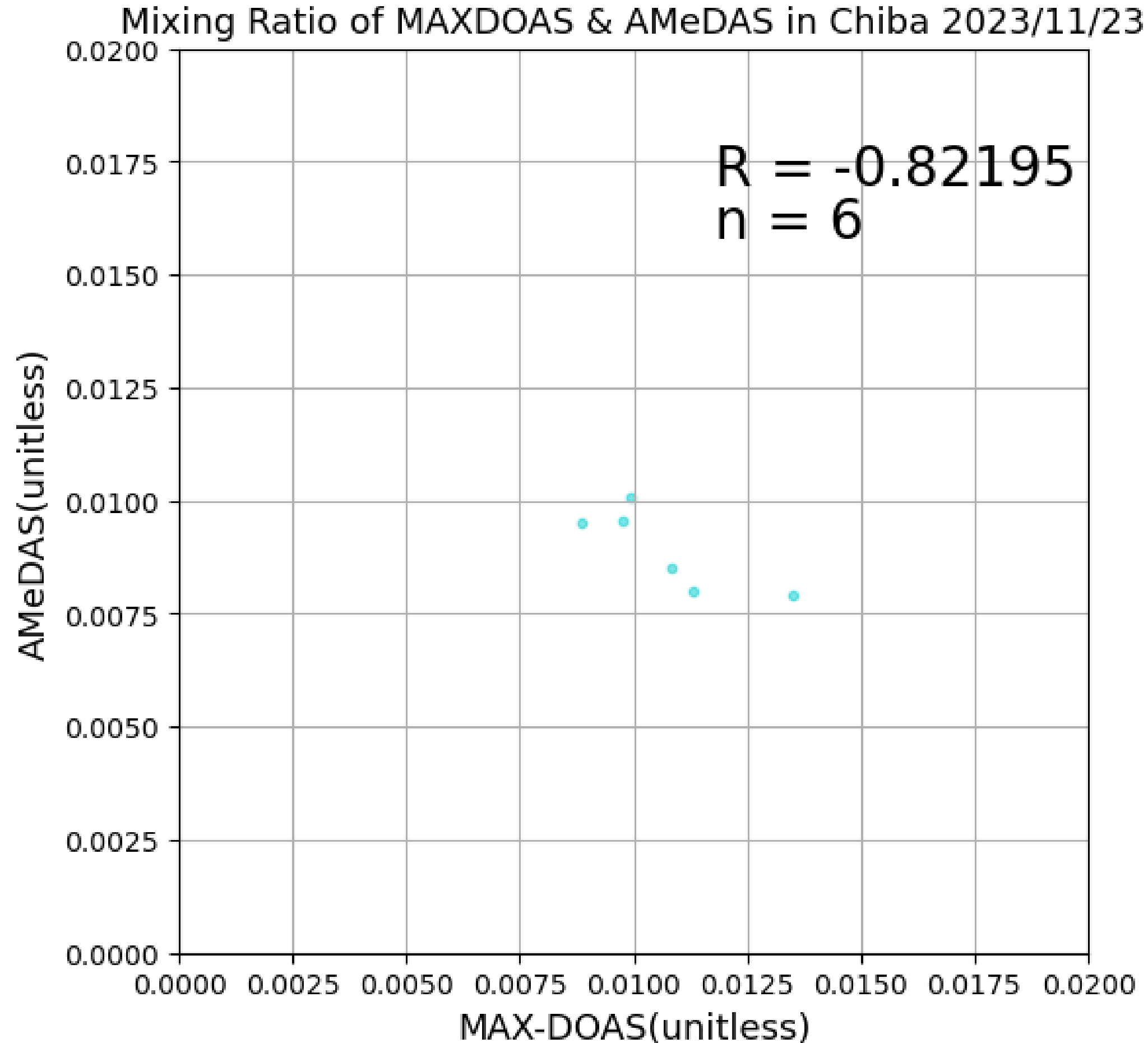


# 11/23にアメダスとMAX-DOASが負の相関を持つ

Volume Mixing Ratio of MAXDOAS & AMeDAS in Chiba 2023/11/23-

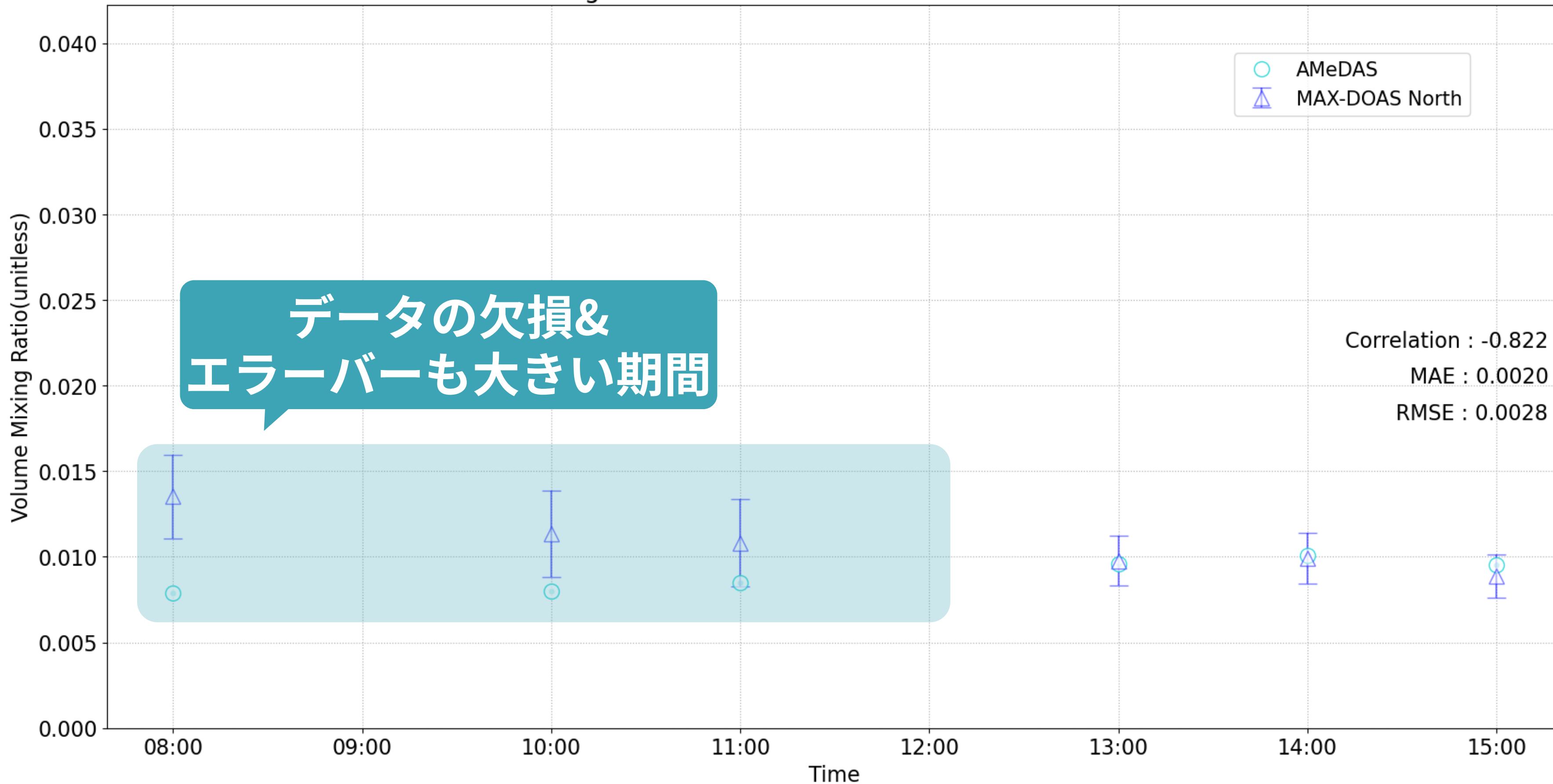


# 11/23にアメダスとMAX-DOASが負の相関を持つ



# 11/23における細かい時間変動

Volume Mixing Ratio of MAXDOAS & AMeDAS in Chiba 2023/11/23-





# 該當時刻の天気(AMeDAS千葉観測地点)

(気象庁HPより)

時	気圧(hPa)		降水量 (mm)	気温 (°C)	露点 温度 (°C)	蒸気圧 (hPa)	湿度 (%)	風向・風速(m/s)		日照 時間 (h)	全天 日射量 (MJ/m <sup>2</sup> )	雪(cm)		天気	雲量	視程 (km)
	現地	海面						風速	風向			降雪	積雪			
1	1015.6	1016.3	--	14.6	12.1	14.1	85	1.2	北北東			×	×	①		10.5
2	1015.5	1016.2	--	14.2	10.8	13.0	80	1.5	北北東			×	×	☉		9.60
3	1015.0	1015.7	--	13.6	8.7	11.2	72	1.6	北北東			×	×	☉		14.0
4	1015.0	1015.7	0.5	11.9	10.2	12.4	89	2.4	北西			×	×	●		5.86
5	1015.1	1015.8	1.0	12.2	10.9	13.1	92	3.0	北西			×	×	●		9.76
6	1015.0	1015.7	1.0	11.6	10.5	12.7	93	1.5	北北西			×	×	☉		10.0
7	1014.5	1015.2	--	12.3	10.7	12.9	90	0.4	北	0.0		×	×	☉		12.1
8	1014.8	1015.5	--	13.0	10.7	12.9	86	1.9	北北西	0.3		×	×	①		14.4
9	1014.5	1015.2	--	13.5	8.6	11.1	72	1.2	東北東	0.3		×	×	①		20.0
10	1013.5	1014.2	--	16.4	10.9	13.1	70	1.2	東南東	1.0		×	×	①		17.4
11	1012.3	1013.0	--	18.0	11.8	13.8	67	1.0	西北西	0.9		×	×	①		16.8
12	1011.3	1012.0	--	18.2	13.5	15.5	74	2.7	西南西	0.2		×	×	☉		14.5

データの欠損&  
エラーバーも  
大きい期間

## 考察①

雲が広がっていたことでデータの欠損やエラーバー  
が大きくなり、アメダスと負の相関をもった

# 該當時刻の天気(AMeDAS千葉観測地点)

(気象庁HPより)

時	気圧(hPa)		降水量 (mm)	気温 (°C)	露点 温度 (°C)	蒸気圧 (hPa)	湿度 (%)	風向・風速(m/s)		日照 時間 (h)	全天 日射量 (MJ/m <sup>2</sup> )	雪(cm)		天気	雲量	視程 (km)
	現地	海面						風速	風向			降雪	積雪			
1	1015.6	1016.3	--	14.6	12.1	14.1	85	1.2	北北東			×	×	Ⓐ		10.5
2	1015.5	1016.2	--	14.2	10.8	13.0	80	1.5	北北東			×	×	Ⓒ		9.60
3	1015.0	1015.7	--	13.6	8.7	11.2	72	1.6	北北東			×	×	Ⓒ		14.0
4	1015.0	1015.7	0.5	11.9	10.2	12.4	89	2.4	北西			×	×	●		5.86
5	1015.1	1015.8	1.0	12.2	10.9	13.1	92	3.0	北西			×	×	●		9.76
6	1015.0	1015.7	1.0	11.6	10.5	12.7	93	1.5	北北西			×	×	Ⓒ		10.0
7	1014.5	1015.2	--	12.3	10.7	12.9	90	0.4	北	0.0		×	×	Ⓒ		12.1
8	1014.8	1015.5	--	13.0	10.7	12.9	86	1.9	北北西	0.3		×	×	Ⓐ		14.4
9	1014.5	1015.2	--	13.5	8.6	11.1	72	1.2	東北東	0.3		×	×	Ⓐ		20.0
10	1013.5	1014.2	--	16.4	10.9	13.1	70	1.2	東南東	1.0		×	×	Ⓐ		17.4
11	1012.3	1013.0	--	18.0	11.8	13.8	67	1.0	西北西	0.9		×	×	Ⓐ		16.8
12	1011.3	1012.0	--	18.2	13.5	15.5	74	2.7	西南西	0.2		×	×	Ⓒ		14.5

明け方に  
降水

考察②

明け方に降水があったことが影響し  
AMeDASの精度が悪化した？